

STATUT
Samodzielnego Publicznego Zakładu Opieki Zdrowotnej
w Nowym Mieście nad Pilicą

Rozdział I

Nazwa i siedziba

§ 1

1. Samodzielny Publiczny Zakład Opieki Zdrowotnej w Nowym Mieście nad Pilicą, zwany dalej „Zakładem” jest podmiotem leczniczym niebędącym przedsiębiorcą w rozumieniu przepisów ustawy z dnia 15 kwietnia 2011 r. o działalności leczniczej, działającym w formie samodzielnego publicznego zakładu opieki zdrowotnej (art.4 ust.1 pkt.2).
2. Podmiotem tworzącym Zakład jest Powiat Grójecki.
3. Zakład może posługiwać się nazwą skróconą „SPZOZ Nowe Miasto nad Pilicą”.

§ 2

Siedzibą Zakładu jest gmina Nowe Miasto nad Pilicą. Adresem dla doręczeń jest ul. Tomaszowska 43 Nowe Miasto nad Pilicą.

§ 3

Obszarem działania Zakładu jest Miasto i Gmina Nowe Miasto nad Pilicą, Miasto i Gmina Mogielnica, Miasto i Gmina Drzewica, Gmina Odrzywół, Gmina Potworów, Gmina Klwów, Gmina Rzeczyca, Gmina Błędów i Gmina Goszczyn.

§ 4

Zakład działa na podstawie przepisów:

1. ustawy z dnia 15 kwietnia 2011 r. o działalności leczniczej;
2. ustawy z dnia 27 sierpnia 2004 r. o świadczeniach opieki zdrowotnej finansowanych ze środków publicznych;
3. ustawy z dnia 29 września 1994 r. o rachunkowości;
4. ustawy z dnia 27 sierpnia 2009 r. o finansach publicznych;

5. niniejszego statutu;
6. innych, obowiązujących w zakresie prowadzonej działalności, przepisów prawa, w tym przepisów prawa miejscowego.

Rozdział II

Cele i zadania

§ 5

Zakład realizuje zadania Powiatu Grójeckiego w zakresie promocji i ochrony zdrowia, zgodnie z zapisami art. 2 ust.1 pkt 4, pkt 7, pkt9, pkt10, pkt11, pkt12 oraz art. 3 ust.1 - 3 ustawy z dnia 15 kwietnia 2011r. o działalności leczniczej.

§ 6

Zakład udziela świadczeń w zakresie:

1. badań diagnostycznych, w tym medycznej diagnostyki laboratoryjnej,
2. świadczeń na rzecz zachowania zdrowia, zapobiegania chorobom i wczesnego wykrywania chorób, w tym obowiązkowych szczepień ochronnych,
3. podstawowej opieki zdrowotnej, nocnej i świątecznej opieki zdrowotnej,
4. świadczeń w środowisku nauczania i wychowania,
5. ambulatoryjnych świadczeń specjalistycznych,
6. rehabilitacji leczniczej,
7. leczenia szpitalnego,
8. badań i terapii logopedycznej,
9. opieki nad kobietą w okresie ciąży, porodu i połogu,
10. opieki nad kobietą w okresie karmienia,
11. opieki prenatalnej nad płodem i opieki nad noworodkiem oraz wstępnej oceny stanu zdrowia i rozwoju niemowlęcia,
12. opieki nad zdrowym dzieckiem, w tym ocenę stanu zdrowia i rozwoju niemowlęcia,
13. transportu sanitarnego,
14. ratownictwa medycznego,
15. realizacji programów profilaktycznych,
16. opieki psychiatrycznej i leczenia uzależnień.

§ 7

Zakład może udzielać świadczeń zdrowotnych za częściową lub

2. Dyrektor kieruje działalnością Zakładu i reprezentuje go na zewnątrz.
3. Dyrektor podejmuje samodzielnie decyzje dotyczące finansowania Zakładu i ponosi za nie odpowiedzialność.
4. Dyrektor jest przełożonym wszystkich pracowników Zakładu.
5. Do kompetencji Dyrektora Zakładu należą wszystkie sprawy związane z zarządzaniem Zakładem, a w szczególności zmiany organizacyjne w zakładzie nie naruszające jego struktury organizacyjnej.
6. Do obowiązków Dyrektora należy właściwe gospodarowanie mieniem Zakładu oraz mieniem Powiatu Grójeckiego przekazanym Zakładowi w użytkowanie Zakładowi.
7. Z Dyrektorem Zakładu nawiązuje się stosunek pracy na podstawie powołania, umowy o pracę lub umowy cywilnoprawnej.

§ 11

1. Dyrektor kieruje Zakładem przy pomocy:
 - zastępcy Dyrektora ds. medycznych,
 - Naczelnej Pielęgniarki,
 - kierowników poszczególnych komórek organizacyjnych, przy czym:
 - oddziałami szpitalnymi kierują ordynatorzy,
 - zespołami pielęgniarek/położnych kierują pielęgniarki/położne oddziałowe,
 - innymi komórkami organizacyjnymi kierują kierownicy tych komórek.
2. Za realizację zadań w danej komórce organizacyjnej odpowiedzialny jest kierownik komórki organizacyjnej.
3. W Zakładzie funkcjonują samodzielne stanowiska pracy podległe bezpośrednio Dyrektorowi Zakładu:
 - radcy prawnego,
 - referenta ds. obronnych,
 - inspektora ds. bhp,
 - pielęgniarki epidemiologicznej.
4. Szczegółową organizację wewnętrzną, strukturę więzi funkcjonalnej, zasady podległości oraz zakresy działalności komórek organizacyjnych i samodzielnych stanowisk pracy określa struktura organizacyjna, a także regulamin organizacyjny oraz inne dokumenty wewnętrzne ustalane przez Dyrektora w formie regulaminów, zarządzeń, instrukcji i stosownych procedur.
5. W trakcie faktycznej nieobecności Dyrektora w miejscu świadczenia przez niego pracy, zastępuje go Zastępca Dyrektora

całkowitą odpłatnością, z zastrzeżeniem przepisów odrębnych.

2. W wykonywaniu zadań Zakład współpracuje z :

1. innymi podmiotami wykonującymi działalność leczniczą;
2. stacjami sanitarno-epidemiologicznymi;
3. organizacjami społecznymi;
4. innymi niż wykonujące działalność leczniczą podmiotami;
5. osobami fizycznymi w zakresie niezbędnym do realizacji celów statutowych.

3. Zakład realizuje nadto zadania określone w przepisach odrębnych.

§ 8

1. Zakład może prowadzić wyodrębnioną organizacyjnie działalność, w tym gospodarczą, inną niż działalność lecznicza, polegającą na:

1. świadczeniu usług sterylizacyjnych,
2. sprzedaży wyrobów gastronomicznych,
3. świadczeniu usług cateringowych,
4. świadczeniu usług handlowych,
5. świadczeniu usług transportowych,
6. świadczeniu usług parkingowych,
7. dzierżawie lub najmie pomieszczeń, powierzchni, sprzętu i urządzeń,
8. świadczeniu usług pralniczych.

2. Zakład może organizować szkolenia, konferencje, kursy w zakresie promocji zdrowia dla pracowników placówek szkolnych, oświatowych, organizacji społecznych, stowarzyszeń, zainteresowanych osób fizycznych oraz udostępniać swoje mienie na ten cel innym jednostkom.

3. Przy udzielaniu świadczeń zdrowotnych Zakład zobowiązany jest do przestrzegania praw pacjenta i stosowania zasady swobodnego wyboru lekarza.

Rozdział III

**Organy i struktura organizacyjna,
w tym zadania, czas trwania kadencji i okoliczności odwołania
członków Rady Społecznej.**

§ 9

Organami Zakładu są Dyrektor i Rada Społeczna

§ 10

1. Odpowiedzialność za zarządzanie Zakładem ponosi Dyrektor.

ds. medycznych. W przypadku jednoczesnej nieobecności Zastępcy Dyrektora ds. medycznych, Zakładem kieruje, z wyłączeniem spraw bezpośrednio związanych z udzielaniem świadczeń medycznych, wskazana przez Dyrektora osoba.

6. W sprawach związanych bezpośrednio z udzielaniem świadczeń medycznych, w trakcie nieobecności Zastępcy Dyrektora Zakładu ds. medycznych, Zastępcę Dyrektora ds. medycznych zastępuje wskazany przez niego lekarz.

§ 12

1. Decyzję o nawiązaniu stosunku pracy lub zawarciu umowy cywilnoprawnej z Zastępcą Dyrektora ds. medycznych podejmuje Dyrektor Zakładu.
2. Kandydat na Zastępcę Dyrektora ds. medycznych musi być wyłoniony w drodze postępowania konkursowego prowadzonego przez Powiat Grójecki.
3. Zastępca Dyrektora ds. medycznych koordynuje działalność podległych komórek organizacyjnych w zakresie należącym do jego obowiązków, nadzoruje wykonywane przez nich prace i ponosi odpowiedzialność za całokształt ich działalności.
4. Zastępca Dyrektora ds. medycznych podlega bezpośrednio Dyrektorowi Zakładu i wyłącznie od niego otrzymuje polecenia służbowe.

§ 13

W Zakładzie działają następujące jednostki organizacyjne:

1. Szpital w Nowym Mieście nad Pilicą,
2. Pomoc Doraźna,
3. Przychodnia Rejonowa w Nowym Mieście ,
4. Przychodnia Rejonowa w Drzewicy,
5. SPZOZ Nowe Miasto – filia Ośrodek Zdrowia w Rzeczycy,
6. SPZOZ Nowe Miasto – filia Ośrodek Zdrowia w Żdżarach

§ 14

1. Rada Społeczna jest organem inicjującym i opiniodawczym Powiatu Grójeckiego oraz organem doradczym Dyrektora Zakładu.
2. Radę Społeczną powołuje i odwołuje oraz zwołuje jej pierwsze posiedzenie Powiat Grójecki.
3. W posiedzeniach Rady Społecznej mają prawo uczestniczyć z głosem doradczym przedstawiciele samorządów zawodów medycznych.
4. W skład Rady Społecznej wchodzi 11 członków, w tym:

- jej przewodniczący w osobie Starosty Grójeckiego lub osoby przez niego wyznaczonej,
 - członek, będący przedstawicielem Wojewody Mazowieckiego,
 - członkowie, będący przedstawicielami wybranymi przez Powiat Grójecki w liczbie 9 osób.
5. Sposób zwoływania posiedzeń Rady Społecznej, tryb jej pracy i podejmowanie uchwał oraz obowiązki członków Rady Społecznej określa jej regulamin uchwalony przez Radę Społeczną i zatwierdzony przez Powiat Grójecki.

§ 15

Do zadań Rady Społecznej należą czynności określone zapisami art.48 ust. 1 - 2 ustawy z dnia 15 kwietnia 2011r. o działalności leczniczej.

§ 16

Powiat Grójecki odwołuje członka Rady Społecznej przed upływem kadencji, jeżeli członek Rady:

1. nie realizuje obowiązków związanych z członkostwem w Radzie Społecznej, określonych w regulaminie Rady Społecznej,
2. stał się niezdolny do pełnienia obowiązków związanych z członkostwem w Radzie Społecznej na skutek choroby lub innych przyczyn,
3. zrzekł się członkostwa w Radzie,
4. został skazany prawomocnym wyrokiem sądu za przestępstwo umyślne ścigane z oskarżenia publicznego.

§ 17

Ograniczenie lub likwidacja rodzaju lub zakresu prowadzonej przez Zakład działalności leczniczej wymagają dokonania uprzednim uzgodnień z Powiatem Grójeckim w tym zakresie.

Rozdział III Gospodarka finansowa

§ 18

1. Zakład pokrywa z posiadanych środków i uzyskiwanych przychodów koszty działalności i reguluje zobowiązania na zasadach określonych stosownymi przepisami prawa.
2. Zakład prowadzi gospodarkę finansową na podstawie rocznego planu finansowego i inwestycyjnego ustalonego przez Dyrektora Zakładu zgodnie z obowiązującymi przepisami, w tym w szczególności z:
 - ustawą z dnia 15 kwietnia 2011 r. o działalności leczniczej,

- ustawą z dnia 29 września 1994 r. o rachunkowości,
- ustawą z dnia 29 czerwca 1995 r. o statystyce publicznej,
- ustawą z dnia 27 sierpnia 2009 r. o finansach publicznych i przepisami wykonawczymi do ustaw jw.

i przepisami aktów wykonawczych do ww. przepisów.

§ 19

Zakład może uzyskiwać środki finansowe zgodnie z zapisami art. 55 ust.1-2 ustawy z dnia 15 kwietnia 2011 r. o działalności leczniczej celem ich przeznaczenia na realizację zadań wskazanych powyżej.

§ 20

Zakład może zaciągać kredyty i pożyczki za zgodą Powiatu Grójeckiego.

§ 21

1. Wartość majątku Zakładu określają fundusz założycielski i fundusz zakładu.
2. Fundusz założycielski stanowi wartość wydzielonej części mienia Powiatu Grójeckiego.
3. Fundusz założycielski zwiększają przekazane z budżetu Powiatu lub budżetu Państwa dotacje na inwestycje i zakup specjalistycznego sprzętu i aparatury medycznej, dotacje z budżetu gmin na cele rozwojowe Zakładu oraz dary mające charakter majątku trwałego lub przeznaczone na cele rozwojowe.
4. Fundusz Zakładu stanowi wartość majątku Zakładu po odliczeniu funduszu założycielskiego.
5. Fundusz Zakładu zwiększa się o:
 - nadwyżki stanowiące różnice między przychodem, a kosztami własnymi działalności,
 - amortyzację majątku trwałego,
 - dotacje budżetowe,
 - środki z innych źródeł
6. Fundusz Zakładu zmniejsza się o:
 - straty bilansowe,
 - kwoty umorzenia majątku trwałego,
 - kwoty zmniejszenia wartości majątku trwałego, będących skutkiem ustawowych przeszacowań tego majątku.
7. Do amortyzacji majątku trwałego stosuje się ogólne zasady określone w odrębnych przepisach.

§ 22

Niedobór finansowy Zakład pokrywa we własnym zakresie.

§ 23

1. Roczne sprawozdanie finansowe Zakładu podlega weryfikacji sprawdzającej jego rzetelność i prawidłowość.
2. Wyboru biegłego rewidenta, przeprowadzającego roczne badanie sprawozdania finansowego, dokonuje Dyrektor Zakładu z rejestru biegłych rewidentów prowadzonego przez Krajową Radę Biegłych Rewidentów.
3. Sposób i tryb weryfikacji rocznego sprawozdania finansowego Zakładu określają odrębne przepisy.

§ 24

1. Zakład gospodaruje samodzielnie przekazanymi w nieodpłatne użytkowanie nieruchomościami i majątkiem Powiatu Grójeckiego oraz majątkiem własnym.
2. Zbycie, wydzierżawienie, wynajęcie, oddanie w użytkowanie oraz użyczenie aktywów trwałych może nastąpić wyłącznie na zasadach określonych przez Powiat Grójecki.
3. Powiat Grójecki może pozbawić Zakład składników przydzielonego lub nabytego mienia w przypadku połączenia albo przekształcenia Zakładu.
4. Zobowiązania i należności Zakładu po jego likwidacji stają się zobowiązaniami i należnościami Powiatu Grójeckiego.
5. Przepis ust. 4 stosuje się odpowiednio do mienia Zakładu.

§ 25

Integralną część Statutu stanowią:

1. załącznik nr 1, stanowiący wykaz placówek działu opieki zdrowotnej Zakładu,
2. załącznik nr 2, stanowiący szczegółowy wykaz komórek organizacyjnych w placówkach działu opieki zdrowotnej w Zakładzie,
3. załącznik nr 3, stanowiący schemat organizacyjny Zakładu.

§ 26

W kwestiach nieuregulowanych w niniejszym Statucie zastosowanie mają przepisy ustaw wymienionych w zapisie § 4 Statutu.

§ 27

Niniejszy Statut został przyjęty Uchwałą Nr XIII/81/2015. Rady Powiatu Grójeckiego z dnia 18 sierpnia 2015 roku.

PRZEWODNICZĄCY RADY

Janusz Karbowski

WYKAZ PLACÓWEK DZIAŁU OPIEKI ZDROWOTNEJ SP ZOZ W NOWYM MIEŚCIE N/PILICĄ

PLACÓWKI DZIAŁU OPIEKI ZDROWOTNEJ

| | | | | | | |
|----------------------------------------------------------------------------------------------------------------------------------------------------------------------------------------------------------------------------------------------------------------------------------------------------------------------------------------------------------------------------------------------------------------------------------------------------|-----------------------------------------------------------------------------------------------------------------------------------------------------------------------------------------------------------------------------------------------------|-----------------------------------------------------------------------------------------------------------|----------------------------------------------------------------------------------------------------------------------------------------------------------------------------------------------------------------------------------------------------------------------------------------------------------------------------------------------------------------------------------------------------------------------------------------------------------------------------------------------------------------------------------------------------------------------------------------------------------------------------------------------------------------------------------------------------------------------------------------------------------------------------------------------------------------------------|------------------------------------------------------------------------------------------------------------------------------------------------------------------------------------------------------------------------------------------------------------------------------------------------------------------------------------------------------------------------------------------------------------------------------|---------------------------------------------------------------------------------------------------------------------------------------------------------------------------------------------------------------------------------------------------|-----------------------------------------------------------------------------------------------------------------------------------------------------------------------------------------------------------------------------------------------------------------------------------------------------------------------------------------------------------------------------------------------------------|
| <p>Szpital Rejonowy</p> <p>Oddz. chirurgii ogólnej Oddz. chorób wewnętrznych Oddział pediatriczny Oddział neonatologiczny Oddział ginekologiczno-pobielniczy Izba przyjęć szpitala Blok operacyjny Apteka szpitalna/zakładowa Prac. rentgenodiagnostyki ogóln. RTG Pracownia diagnostyki lab. Prac. testów wysiłkowych Pracownia endoskopowa Prac. diagnostyki obrazu USG Bank krwi</p> | <p>Opieka Doróżna</p> <ul style="list-style-type: none"> • Ambulatorium ogólne • Podstawowy zespół Ratownictwa Medycznego Z Podsiadką w Mogielnicy • Specjalistyczny zespół Ratownictwa Medycznego | <p>POZ Nocna Pomoc Lekarska</p> <p>Nocna i Świąteczna Opieka Zdrowotna Transport Sanitarny</p> | <p>Przych. Rej. w Nowym Mieście</p> <p>Gabinet lekarza POZ Gabinet pielęgniarstwa POZ Gabinet położnej POZ Gabinet medycyny szkolnej Punkt szczepień Gabinet zabiegowy Pielęgni. Opieka Długoterminowa w POZ Por. neurologiczna Por. pediatryczna Por. alergologiczna Por. kardiologiczna Por. otolaryngologiczna Por. okulistyczna Por. chirurgii ogólnej Por. chirurgii urazowo ortoped. Por. reumatologii Por. diabetologiczna Por. gruźlicy i chorób płuc Por. dermatologiczna Por. zdr. psychicznego Por. logopedyczna Por. leczenia uzależnień Por. Leczenia bólu Pracownia fizjoterapii Por. chorób wewnętrznych Por. endokrynologiczna Por. rehabilitacyjna Por. Ginekologiczno-pobielnicza</p> | <p>Przych. Rej. w Drzewicy</p> <p>Gabinet lekarza POZ Gab. Pielęgniarki POZ Gabinet położnej POZ Gabinet medycyny szkolnej Gabinet zabiegowy Punkt szczepień Por. Ginekologiczna – pobielnicza Por. pediatryczna Por. okulistyczna Por. diabetologiczna Por. otolaryngologiczna Pracownia fizjoterapii Pracownia diag. Laboratorijnej Transport sanitarny POZ</p> | <p>Samodzielny Publiczny Zakład Opieki Zdrowotnej w Nowym Mieście - filia Ośrodek Zdrowia w Zdżarach</p> <p>Gabinet lekarza POZ Gabinet pielęgniarstwa POZ Gabinet medycyny szkolnej Punkt szczepień Gabinet zabiegowy</p> | <p>Samodzielny Publiczny Zakład Opieki Zdrowotnej w Nowym Mieście - filia Ośrodek Zdrowia w Rzezczy</p> <p>Gabinet lekarza POZ Gabinet pielęgniarstwa POZ Gabinet położnej POZ Gabinet medycyny szkolnej Punkt szczepień Gabinet zabiegowy Transport sanitarny POZ Por. diabetologiczna Por. okulistyczna Por. otolaryngologiczna Por. gin-pobielnicza</p> |
|----------------------------------------------------------------------------------------------------------------------------------------------------------------------------------------------------------------------------------------------------------------------------------------------------------------------------------------------------------------------------------------------------------------------------------------------------|-----------------------------------------------------------------------------------------------------------------------------------------------------------------------------------------------------------------------------------------------------|-----------------------------------------------------------------------------------------------------------|----------------------------------------------------------------------------------------------------------------------------------------------------------------------------------------------------------------------------------------------------------------------------------------------------------------------------------------------------------------------------------------------------------------------------------------------------------------------------------------------------------------------------------------------------------------------------------------------------------------------------------------------------------------------------------------------------------------------------------------------------------------------------------------------------------------------------|------------------------------------------------------------------------------------------------------------------------------------------------------------------------------------------------------------------------------------------------------------------------------------------------------------------------------------------------------------------------------------------------------------------------------|---------------------------------------------------------------------------------------------------------------------------------------------------------------------------------------------------------------------------------------------------|-----------------------------------------------------------------------------------------------------------------------------------------------------------------------------------------------------------------------------------------------------------------------------------------------------------------------------------------------------------------------------------------------------------|

**SZCZEGÓŁOWY WYKAZ KOMÓREK W PLACÓWKACH DZIAŁU OPIEKI
ZDROWOTNEJ W SP ZOZ W NOWYM MIEŚCIE NAD PILICĄ.**

| Rodzaj jednostki | Kod resortowy jednostki | Nazwa komórki | Kod resort specj. komórek organiz. | Kody resortowe funkcji ochrony zdrowia | Ilość łóżek |
|------------------------------------------------------------------------------------|-------------------------|---------------------------------------------------------------------------------------------|------------------------------------|----------------------------------------|-------------|
| Szpital 26-420 Nowe Miasto nad Pilicą ul. Tomaszowska 43 | HP.1.1 | 1. Oddz. chirurgii ogólnej z w tym Sala pooperacyjna z łózkami intensywnej opieki medycznej | 4500 | HC.1.1. | 31 4 |
| | | 2. Oddz. chorób wewnętrznych w tym łóżka intensywnego nadzoru kardiologicznego | 4000 | HC.1.1. | 35 3 |
| | | 3. Oddz. pediatryczny w tym 1 łóżko intensywnej opieki medycznej | 4401 | HC.1.1. | 25 |
| | | 4. Oddział Neonatologiczny w tym 1 łóżko intensywnej opieki medycznej | 4221 | HC.1.1 | 9 |
| | | 5. Oddz. Położniczo-Ginek w tym 1 łóżko int. opieki med. | 4450 5170 | HC.1.1 HC.3.1 | 21 12 |
| | | 6. Izba przyjęć szpitala | 4900 | HC.1.1. | |
| | | 7. Blok operacyjny | 4910 | HC.4.9. | |
| | | 8. Apteka szpitalna/zakładowa | 4920 | HC.1.1. | |
| | | 9. Pracownia rentgenodiagnostyki ogólnej /RTG/ | 7240 | HC.4.2.3 | |
| | | 11. Pracownia diagnostyki laboratoryjnej | 7100 | HC.4.1 | |
| | | 12. Pracownia testów wysiłkowych | 7998 | HC.4.9 | |
| | | 13. Pracownia endoskopowa | 7910 | HC.4.2.7 | |
| | | 14. Pracownia USG | 7210 | HC.4.2.1 | |
| | | 15. Bank krwi | 8500 | HC.4.5.1 | |
| | | Pomoc doraźna | HP.3.9.1 | 1. Ambulatorium ogólne | 3010 |
| | | 2. Podstawowy Zespół Ratownictwa Medycznego z -Podstacja z siedzibą w Mogielnicy | 3112 | HC.4.3.3 | |
| | | 3. Specjalistyczny Zespół Ratownictwa Medycznego | 3114 | HC.4.3.3 | |

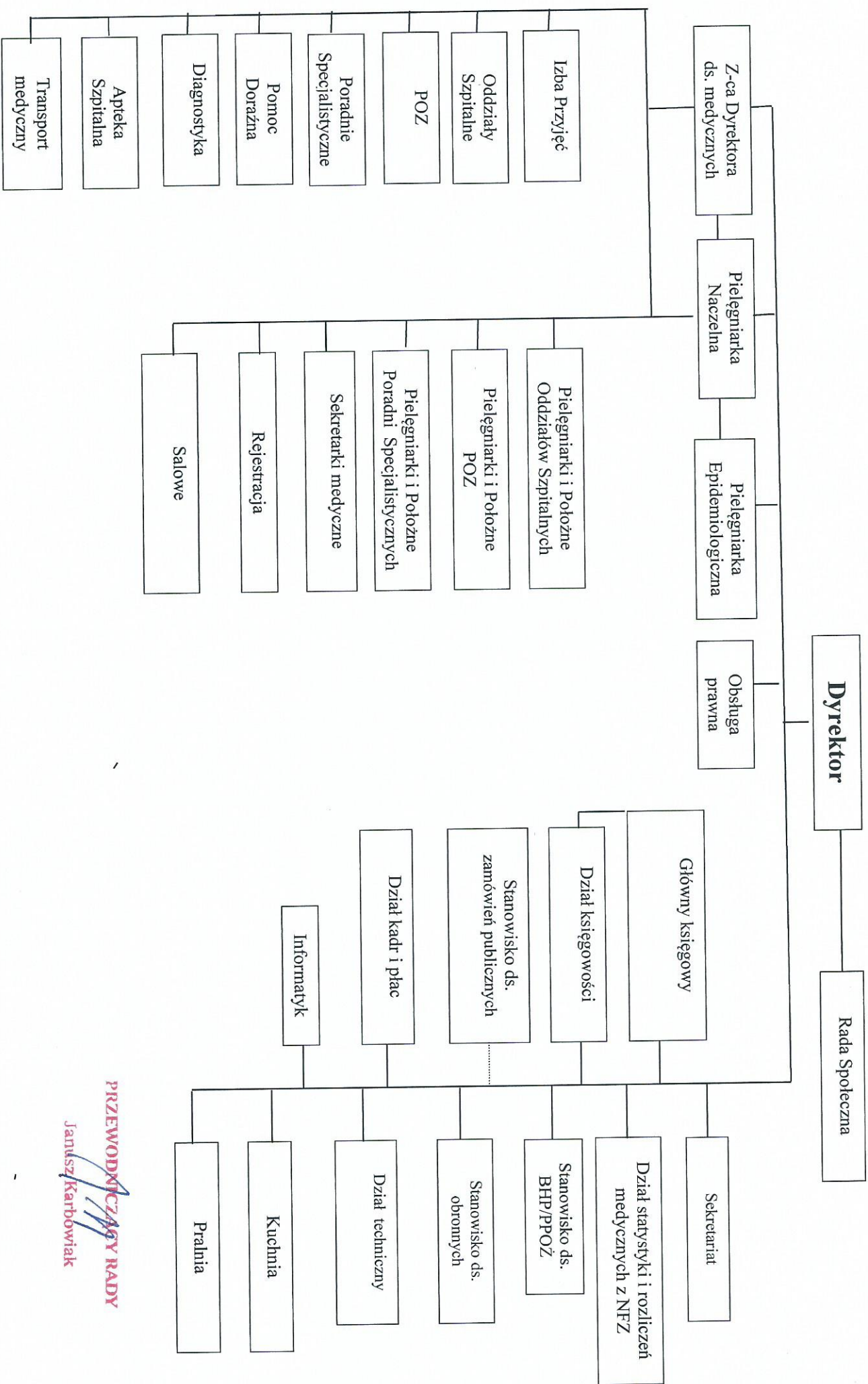
| | | | | | | | |
|----------------------------------------------------------------------------------------|--------|--------------------------------------------------|------|----------|--|--|--|
| POZ Nocna pomoc lekarska | HP.3.4 | 1.Nocna i świąteczna opieka zdrowotna | 3010 | HC.1.3.1 | | | |
| | | 2. transport sanitarny | 9240 | HC.4.3.9 | | | |
| Przychodnia Rejonowa 26- 420 Nowe Miasto nad Pilicą ul. Spacerowa 1 | HP.3.4 | 1. Poradnia lekarza POZ | 0010 | HC.1.3.1 | | | |
| | | 2. Gabinet pielęgniarki POZ | 0032 | HC.1.3.9 | | | |
| | | 3. Gabinet położnej POZ | 0034 | HC.6.1 | | | |
| | | 4.Gabinet medycyny szkolnej ul. Szkolna 4 | 0040 | HC.6.2 | | | |
| | | 5. Gabinet medycyny szkolnej ul. Ogrodowa 16a | 0040 | HC.6.2 | | | |
| | | 6.Punkt szczepień | 9600 | HC.6.3.1 | | | |
| | | 7.Gabinet zabiegowy | 9450 | HC.1.3.9 | | | |
| | | 8.Pielęg.Domowa Opieka Długoterminowa w POZ | 2142 | HC.3.3 | | | |
| | | Poradnie specjalistyczne | | | | | |
| | | 1. poradnia chorób wewnętrznych | 1000 | HC.1.3.3 | | | |
| | | 2. por. ginekologiczno – poł. | 1450 | HC.1.3.3 | | | |
| | | 3. poradnia pediatryczna | 1401 | HC.1.3.3 | | | |
| | | 4. poradnia alergologiczna | 1010 | HC.1.3.3 | | | |
| | | 5. poradnia kardiologiczna | 1100 | HC.1.3.3 | | | |
| | | 6. poradnia otolaryngologiczna | 1610 | HC.1.3.3 | | | |
| | | 7. poradnia logopedyczna | 1616 | HC.1.3.9 | | | |
| | | 8.poradnia okulistyczna | 1600 | HC.1.3.3 | | | |
| | | 9 poradnia chirurgii ogólnej | 1500 | HC.1.3.3 | | | |
| | | 10.por. chirurgii urazowo- ortopedycznej | 1580 | HC.1.3.3 | | | |
| | | 11.poradnia reumatologiczna | 1280 | HC.1.3.3 | | | |
| | | 12.poradnia diabetologiczna | 1020 | HC.1.3.3 | | | |
| | | 13.poradnia gruźlicy i chorób płuc | 1270 | HC.1.3.3 | | | |
| | | 14.poradnia dermatologiczna | 1200 | HC.1.3.3 | | | |
| | | 15.poradnia zdrowia psychicznego | 1700 | HC.1.3.3 | | | |
| | | 16.poradnia leczenia uzależnień | 1740 | HC.1.3.3 | | | |
| 17. poradnia chirurgii dziecięcej | 1501 | HC.1.3.3 | | | | | |
| 18. pracownia fizjoterapii | 1310 | HC.2.3 | | | | | |
| 19.poradnia endokrynologiczna | 1030 | HC.1.3.3 | | | | | |
| 20.poradnia rehabilitacyjna | 1300 | HC.1.3.3 | | | | | |
| 21.poradnia neurologiczna | 1220 | HC.1.3.3 | | | | | |
| 22.poradnia medycyny pracy | 1160 | HC.6.5 | | | | | |
| 23.poradnia leczenia bólu | 1222 | HC.1.3.3 | | | | | |
| 24.stanowisko pielęgniarki epidemiologicznej | 9200 | HC.R.8 | | | | | |
| Przychodnia Rejonowa 26- 340 Drzewica ul.Stawowa 27 | HP.3.4 | Podstawowa Opieka Zdrowotna | | | | | |
| | | 1.gabinet lekarza POZ | 0010 | HC.1.3.1 | | | |
| | | 2.gabinet pielęgniarki POZ | 0032 | HC.1.3.9 | | | |
| | | 3.gabinet medycyny szkolnej | 0040 | HC. 6.2 | | | |
| | | 4.gabinet zabiegowy | 9450 | HC.1.3.9 | | | |
| 5.punkt szczepień | 9600 | HC.6.3.1 | | | | | |

| | | | | | |
|-------------------------------------------------------------------------------------------------------------------|---------------|--------------------------------------------------------------------------------------------------------------------------------------------------------------------------------------------------------------------------------------------------------------------------------------------------------------------------------------------------------------------------------------------------------|--------------------------------------------------------------------------------------|-------------------------------------------------------------------------------------------------------------------------------|--|
| | | 6. Transport sanitarny w POZ 7. Gabinet położnej POZ | 9240 0034 | HC.4.3.9 HC.6.1 | |
| | | Poradnie specjalistyczne 1. poradnia ginek. – położ. 2. poradnia pediatryczna 3. poradnia okulistyczna 4. poradnia otolaryngologiczna 5. pracownia fizjoterapii 6. pracownia diagnostyki laboratoryjnej 7. poradnia diabetologiczna | 1450 1401 1600 1610 1310 7100 1020 | HC.1.3.3 HC.1.3.3 HC.1.3.3 HC.1.3.3 HC.2.3. HC.4.1. HC.1.3.3 | |
| VI.- filia Ośrodek Zdrowia 26-420 Żdzary 75 c | HP.3.1 | Podstawowa Opieka Zdrowotna 1. gabinet lekarza POZ 2. gabinet medycyny szkolnej 3. gabinet pielęgniarstwa POZ 4. gabinet zabiegowy 5. punkt szczepień | 0010 0040 0032 9450 9600 | HC.1.3.1 HC.6.2. HC.1.3.9 HC.1.3.9 HC.6.3.1 | |
| VII. – filia Ośrodek Zdrowia w Rzeczyce 97-220 Rzeczyca ul. Ks.J.Kitowicz a 12 | HP.3.1 | Podstawowa Opieka Zdrowotna 1. Poradnia lekarza POZ 2. gabinet medycyny szkolnej 3. gabinet pielęgniarstwa POZ 4. gabinet zabiegowy 5. punkt szczepień 6. transport sanitarny w POZ 7. Gabinet położnej POZ Poradnie specjalistyczne 1. poradnia diabetologiczna 2. poradnia gin.-położnicza 3. poradnia otolaryngologiczna 4. poradnia okulistyczna | 0010 0041 0032 9450 9600 9240 0034 1020 1450 1610 1600 | HC.1.3.1 HC.6.2. HC.1.3.9 HC.1.3.9 HC.6.3.1 HC.4.3.9 HC.6.1 HC.1.3.3 HC.1.3.3 HC.1.3.3 HC.1.3.3 | |

PRZEWODNICZĄCY RADY

Janusz Karbowski
Janusz Karbowski

Schemat Organizacyjny Samodzielnego Publicznego Zakładu Opieki Zdrowotnej w Nowym Mieście nad Pilicą



PRZEWODNICZĄCY RADY
Janusz Karbowskiak